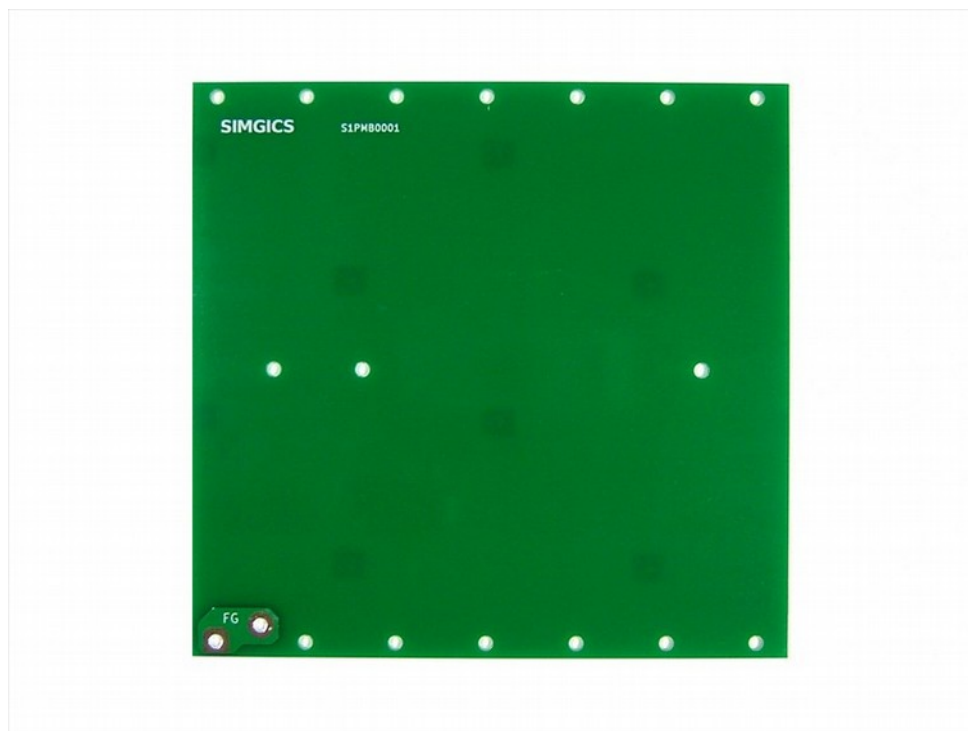


電源マウントボード(S1PMB0001) ユーザーガイド

・概要

電源マウントボード（S1PMB0001）は、DC 電源ユニットをサブラックに取り付けるために使用するマウントボードです。



S1PMB0001

・仕様

- ・適合電源
 - ・ PLA-50F シリーズ (製造会社：コーセル)
 - ・ PLA-100F シリーズ (製造会社：コーセル)
 - ・ PLA-150F シリーズ (製造会社：コーセル)
- ・ PCB 外形寸法：150mm × 129.5mm (基板厚：1.6mm)

・ 免責事項について

本書に記載されている使用方法と異なる使い方をした場合、または本書に記載されていない方法で
使用した場合、その結果で生じる直接的、間接的な損害に対して、当社はいかなる責任も負いません。
また利益の損失、物理的な損失、その他いっさいの費用について責任を負いません。

・ 製品の用途について

本製品は、電子回路システムの試作、実験、検証を想定して設計、製造されています。下記に示す
人命、重大事故に関わる機器、装置には絶対に使用しないでください。

- ・ 医療用機器
- ・ 航空、宇宙関連装置
- ・ 有毒な液体、気体を扱う装置
- ・ 原子力設備などの放射能を取り扱う装置

・ 注意事項



本製品を取り扱う際には、十分に静電気対策を行って
ください。



電源を入れた状態でのコネクタの抜き差しは、
絶対に行わないでください。

1 適合電源

下記の電源に適合する取り付け穴を設けています。

- PLA-50F シリーズ (製造会社：コーセル)
- PLA-100F シリーズ (製造会社：コーセル)
- PLA-150F シリーズ (製造会社：コーセル)

上記以外の電源を取り付ける場合は、適切な場所に取り付け穴を追加してください。



図 1.1 サブラックに適用した例 (1)



図 1.2 サブラックに適用した例 (2)

2 サブラックへの取り付け

- 図 1.2 のようにネジとスペーサを使用して取り付ける場合は下記の点に留意してください。
 - ネジサイズは選定したサブラックに合わせる。
 - ネジの長さは、スペーサの長さ + 10mm を目安にする。
- 電源マウントボードに FG 接続用のランドを設けています。必要に応じて、電源の FG 端子とサブラックを接続してください。

改訂履歴

日付 バージョン	変 更 内 容
2020-01-27 ver 1.0	初版発行